



«Согласовано»
Руководитель МО

Э.Г. Михайлова

Протокол № 1

«28» 08 2019г.

«Согласовано»
Заместитель
директора по УВР

С.М. Яфисова

«28» 08 2019г.

«Утверждено»
Руководитель
МБОУ «Гимназия №36»

Приказ № 29
«29» 08 2019г.



ОЦЕНОЧНЫЕ МАТЕРИАЛЫ

ИЗОБРАЗИТЕЛЬНОЕ ИСКУССТВО

1 – 4 классы

Данный ФОМ разработан для 1-4 классов по учебному предмету «Изобразительное искусство» и соответствует Федеральному государственному образовательному стандарту, учебному плану школы, рабочей программе учебного предмета, реализуемым в соответствии с ФГОС, образовательным технологиям, используемым в преподавании данного учебного предмета.

Оценочные средства разработаны для проверки качества формирования знаний, умений, навыков (УУД и компетенций) и являются действенным средством не только оценки, но и обучения.

Структурными элементами фонда оценочных средств являются комплекты контрольно-оценочных средств, разработанных по данному учебному предмету.

Комплект ФОМ является общим для обучающихся по УМК «Планета знаний» и разработан на основании программы курса «Изобразительное искусство», автор Н.М. Сокольников, рекомендованной Министерством образования и науки РФ.

Для стартового, рубежного и итогового контроля в классе выбираются практические творческие и тестовые работы.

1 класс

Стартовый контроль

Форма работы: Практическая творческая работа.

Название работы: Летний отдых.

Структура работы: Нарисовать акварелью «Летний отдых», «Создать портрет сказочного героя».

Базовый и повышенный уровень: 1-базовый, 2- повышенный.

Время выполнения работы: 40 минут. Для инструктажа обучающихся отводится 3-5 минут.

Критерии оценивания работы:

Грамотность:

- Композиционная организация изображения в листе (размер, расположение);
- Построение формы, передача пропорций;
- Умение использовать цвет при создании композиции.

Выразительность:

- Умение передавать собственное отношение к изображаемому через замысел;
- Оригинальность композиции.

Работа оценивается в трёхбалльной системе:

- 3 балла – качество ярко выражено;
- 2 балла – качество выражено удовлетворительно;
- 1 балл - качество слабо выражено;
- 0 баллов – качество не выражено.

Обработка результатов.

Для получения результатов необходимо суммировать показатели по столбцу и сопоставить со следующей шкалой:

Количество баллов	Оценка
0-5	2 неудовлетворительно
6-9	3 удовлетворительно
10-12	4 хорошо
13-15	5 отлично

Требование к оборудованию: Альбомный лист А-4, художественные материалы по выбору ученика.

Рубежный контроль

Форма работы: Тест.

Время выполнения работы: 20 минут. Для инструктажа обучающихся отводится дополнительные 3-5 минут.

Критерии оценивания

Задание	Критерии оценивания	Максимальный балл
1	Выбран правильный ответ (а) - 1 балл	1 балл
2	Выбран правильный ответ (а) - 1 балл	1 балл
3	Выбран правильный ответ (б) - 1 балл	1 балл
4	Выбран правильный ответ (а) - 1 балл	1 балл
5	Выбран правильный ответ (б) - 1 балл	1 балл

Максимальное количество - 5 баллов

«Высокий уровень» - 5 баллов

«Базовый уровень» - 3-4 балла

«Низкий уровень» - 0-2 балла

Проверочная работа за 1 полугодие

- 1. Определите цвета теплой цветовой гаммы –**
 - а) красный, оранжевый, желтый;
 - б) зеленый, белый, красный;
 - в) зеленый, белый, синий.
- 2. Определите цвета холодной цветовой гаммы –**
 - а) зеленый, белый, красный;
 - б) зеленый, желтый, синий.
 - в) синий, фиолетовый, зеленый;
- 3. Дать определение вида искусства, произведения которого создаются с помощью красок –**
 - а) аппликация;
 - б) живопись;
 - в) рисунок.
- 4. Изображение, выполненное от руки с помощью графических средств –**
 - а) рисунок;
 - б) аппликация;
 - в) живопись.
- 5. Способ получения изображения, заключающийся в наклеивании или нашивании на какую – либо основу разных по цвету кусков бумаги, картона, ткани и других материалов –**
 - а) живопись;
 - б) аппликация;
 - в) рисунок.

Итоговый контроль

Форма работы: тест и практическая творческая работа.

Время выполнения работы: 40 минут. Для инструктажа обучающихся отводится дополнительные 3-5 минут.

Критерии оценивания

Задание	Критерии оценивания	Максимальный балл
1	Выбран правильный ответ (б) – 1 балл	1 балл
2	Выбран правильный ответ (б) - 1 балл	1 балл
3	Выбран правильный ответ (а) - 1 балл	1 балл
4	Выбран правильный ответ (а) - 1 балл	1 балл
5	Выбран правильный ответ (а) - 1 балл	1 балл
6	Выбран правильный ответ (в) - 1 балл	1 балл
7	Выбран правильный ответ (а) - 1 балл	1 балл
8	Выбран правильный ответ (а) - 1 балл	1 балл
9	Выбран правильный ответ (б) - 1 балл	1 балл
10	Выбран правильный ответ (а) - 1 балл	1 балл
11	За каждый правильный ответ – 1 балл	4 балла
12	Использованы геометрические и растительные орнаменты, правильно переданы пропорций, орнамента	1 балл
13	За каждый правильный ответ – 1 балл	5 баллов
14	Выбран правильный ответ (б) - 1 балл	1 балл

Максимальное количество - 21 балл

«Высокий уровень» - 18-21 балл

«Базовый уровень» - 10-17 баллов

«Низкий уровень» - 0-9 баллов

Итоговая проверочная работа

1. Производство искусства, выполненное красками, называется

- а) рисунок;
- б) живопись;**
- в) портрет.

2. Работа, выполненная карандашом, углём, тушью называется

- а) портрет;
- б) рисунок;**
- в) живопись.

3. Как называется зеркальное расположение частей (слева и справа) относительно середины?

- а) симметрия;**
- б) точка;
- в) линия.

4. Изображение фигуры человека или группы людей называется

- а) портрет;**
- б) пейзаж;
- в) рисунок.

5. Художник А. Саврасов написал картину

- а) «Грачи прилетели»;**
- б) «Осень»;
- в) «Зима».

6. Картина, изображающая природу, называется

- а) живопись;
- б) рисунок;
- в) пейзаж.**

7. Определите три основных цвета в красках –



а) зеленый, синий, красный;

б) зеленый, белый, красный;

в) зеленый, белый, синий.

8. Человек, создающий произведения искусства –

а) художник;

б) учитель;

в) продавец.

9. Выбери и подчеркни материалы, которыми работает художник:

а) лопата, удочка, грабли

б) краски, карандаши, мелки.

10. Небольшой кусок бумаги, стекла, картона на котором смешиваются краски во время работы –

а) палитра;

б) мольберт;

в) этюдник.

11. Определи и нарисуй геометрическую форму предмета.



12. Укрась шарфик для мамы, используя знакомые тебе орнаменты.



13. Рассмотрите репродукцию картины И. Репина «Стрекоза». Расскажи, что изобразил художник, какие чувства у тебя вызывает это произведение. Выбери и подчеркни нужное.



На картине изображена девочка. Она сидит на (заборе, стуле, кресле), её освещает (летнее теплое солнце, зимнее холодное солнце). Вокруг природа и много света, девочке (плохо, хорошо). Картина вызывает чувство (радости, грусти, тревоги), потому что художник использовал (светлые, темные) краски.

14. Подчеркни правильный ответ

а) Красный + синий = оранжевый

б) Синий + жёлтый = зеленый

в) Красный + жёлтый = синий

2 класс
Стартовый контроль

Форма работы: Практическая творческая работа.

Название работы: Радуга и праздник красок.

Структура работы: Нарисовать акварелью «Радугу-дугу». «Создать портрет сказочного цветка».

Базовый и повышенный уровень: 1-базовый, 2- повышенный.

Время выполнения работы: 40 минут. Для инструктажа обучающихся отводится 3-5 минут.

Критерии оценивания работы:

Грамотность:

- Композиционная организация изображения в листе (размер, расположение);
- Построение формы, передача пропорций;
- Умение использовать цвет при создании композиции.

Выразительность:

- Умение передавать собственное отношение к изображаемому через замысел;
- Оригинальность композиции.

Работа оценивается в трёхбалльной системе:

- 3 балла – качество ярко выражено;
- 2 балла – качество выражено удовлетворительно;
- 1 балл - качество слабо выражено;
- 0 баллов – качество не выражено.

Обработка результатов.

Для получения результатов необходимо суммировать показатели по столбцу и сопоставить со следующей шкалой:

Количество баллов	Оценка
0-5	2 неудовлетворительно
6-9	3 удовлетворительно
10-12	4 хорошо
13-15	5 отлично

Требование к оборудованию: Альбомный лист А-4, художественные материалы по выбору ученика.

Рубежный контроль

Форма работы: Тест.

Время выполнения работы: 20 минут. Для инструктажа обучающихся отводится дополнительные 3-5 минут.

Пояснение к оценке отдельных заданий

1 - 5 задания	Каждый правильный ответ – 1 балл
6-9 задания	Каждый правильный ответ - 2 балла
10-13 задание	За правильный ответ – 3 балла

Рекомендуемая шкала перевода количества баллов в отметки

Баллы	8 баллов и менее	9-15	16-19	20-25
Отметка	«2»	«3»	«4»	«5»

Ответы:

1) а; 2)а; 3)б; 4) красный, оранжевый, желтый, зеленый, голубой, синий, фиолетовый; 5) б; 6) в; 7) б; 8) в; 9)а; 10)б; 10) в; 12)б; 13)б.

Задания рубежной работы (1 полугодие)

ИНСТРУКЦИЯ ДЛЯ УЧАЩИХСЯ

Прочитай внимательно задание, выбери ответ из нескольких предложенных и обведи цифру, стоящую рядом с ответом, который ты считаешь верным. Если ты не знаешь, как выполнить задание, пропусти его и переходи к следующему. Если останется время, ты можешь ещё раз попробовать выполнить пропущенные задания.

Если ты ошибся и хочешь исправить свой ответ, то зачеркни его и обведи тот ответ, который считаешь верным.

На выполнение работы отводится 20 минут.

Желаем успеха!

Тест.

Часть 1.

1. Цвета бывают:

А) тёплые Б) сырые В) прохладные

2. Жёлтый:

А) тёплый Б) холодный В) нейтральный

3. Зелёный цвет:

А) тёплый Б) холодный В) нельзя сказать тёплый или холодный

4. Назови 7 цветов радуги.

- 1 _____
- 2 _____
- 3 _____
- 4 _____
- 5 _____
- 6 _____
- 7 _____

5. Зелёный цвет можно получить, смешав:

А) красный и синий Б) синий и жёлтый В) жёлтый и красный

Часть 2 (повышенного уровня)

6. Пейзаж это:

А) изображение человека Б) изображение моря В) изображение природы

7. Васнецов это-

А) писатель Б) художник В) артист

8. Ближе к линии горизонта изображаемые предметы должны быть

А) крупнее Б) все одинаковые В) мельче

9. Что такое натюрморт?

- А) изображение овощей, фруктов, отдельных предметов
- Б) изображение природы
- В) изображение людей

Часть 3 (высокого уровня)

10. Кто рисует животных?

- А) сам художник Б) художник анималист В) скульптор

11. Рисунки сделанные карандашом или тушью - все это

- А) живопись Б) скульптура В) графика

12. Отметь материалы, которые ты используешь на занятиях ИЗО.

- А) гуашь, акварельные краски, карандаши, восковые мелки, ножницы,
Б) гуашь, акварельные краски, карандаши, восковые мелки, пастель, кисти.
В) гуашь, акварельные краски, бумагу, восковые мелки, пластилин, пастель.

13. Какой цвет относится к нейтральному?

- А) синий Б) черный В) зеленый

Итоговый контроль

Форма работы: тест и практическая творческая работа.

Время выполнения работы: 40 минут. Для инструктажа обучающихся отводится дополнительные 3-5 минут.

Пояснение к оценке отдельных заданий

1 - 9 задания	Каждый правильный ответ – 1 балл
10, 11 задания	Каждый правильный ответ - 2 балла
12 задание	За правильный ответ – 3 балла

Рекомендуемая шкала перевода количества баллов в отметки

Баллы	5 баллов и менее	6-9	10-12	13-16
Отметка	«2»	«3»	«4»	«5»

Ответы: 1) в; 2) в; 3) б; 4) а; 5) а; 6) а; 7) а; 8) в; 9) а; 10) г; 11) в

Задания итоговой работы ИНСТРУКЦИЯ ДЛЯ УЧАЩИХСЯ

Прочитай внимательно задание, выбери ответ из нескольких предложенных и обведи цифру, стоящую рядом с ответом, который ты считаешь верным. Если ты не знаешь, как выполнить задание, пропусти его и переходи к следующему. Если останется время, ты можешь ещё раз попробовать выполнить пропущенные задания.

Если ты ошибся и хочешь исправить свой ответ, то зачеркни его и обведи тот ответ, который считаешь верным.

На выполнение работы отводится 40 минут.

Желаем успеха!

Часть 1.

Тест

1.С какими материалами работает художник?

- а) нож;
б) пластилин;
в) краски;
г) мелки.

2. Что такое аппликация?

- а) поделка из пластилина
- б) рисунок
- в) разноцветные кусочки материала
- г) вышивка

3. С какими неожиданными материалами может работать художник?

- а) с любыми
- б) только красками
- в) только пластилином
- г) только глиной

4. Кто такой мастер изображения?

- а) тракторист
- б) художник
- в) каменщик
- г) журналист

5. Кто такой мастер украшения?

- а) швея
- б) художник
- в) всадник
- г) садовод

6. Кто такой мастер постройки?

- а) архитектор
- б) художник
- в) артист
- г) учитель

7. Какая игрушка весело свистит.

- а) филимоновская
- б) дымковская
- в) тверская
- г) абашевская

8. Какой образ у бабы Яги?

- а) злой
- б) добрый
- в) завистливый
- г) нежный

9. Назови холодные цвета.

- а) красный
- б) желтый
- в) синий
- г) черный

Часть 2 (повышенного уровня).

10. Что такое ритм пятен?

- а) повтор образа
- б) аппликация
- в) букет
- г) беспорядок

11. Что такое ритм линий?

- а) отрезки
- б) движение, повтор образа
- в) переплетение
- г) узор в квадрате

Часть 3 (высокого уровня).

12. Содержание работы: изобрази на плоскости или создай из глины (пластилина) свой образ одного из предметов (посуду, игрушку) по мотивам какого - либо народного промысла России (Хохлома, Гжель, Жостово, Городец, Дымка, Филимоново, Каргополье или др.).

Украшь его геометрическим или растительным орнаментом, свойственным данному промыслу

3 класс

Для стартового, рубежного и итогового контроля в 3 классе выбираются практические творческие и тестовые работы.

Стартовый контроль

Форма работы: Практическая творческая работа.

Название работы: Природа и художник.

Структура работы: Нарисовать акварелью «Цветочная поляна». «Сад моей мечты».

Базовый и повышенный уровень: 1-базовый, 2- повышенный.

Время выполнения работы: 40 минут. Для инструктажа обучающихся отводится 3-5 минут.

Критерии оценивания работы:

Грамотность:

- Композиционная организация изображения в листе (размер, расположение);
- Построение формы, передача пропорций;
- Умение использовать цвет при создании композиции.

Выразительность:

- Умение передавать собственное отношение к изображаемому через замысел;
- Оригинальность композиции.

Работа оценивается в трёхбалльной системе:

- 3 балла – качество ярко выражено;
- 2 балла – качество выражено удовлетворительно;
- 1 балл - качество слабо выражено;
- 0 баллов – качество не выражено.

Обработка результатов.

Для получения результатов необходимо суммировать показатели по столбцу и сопоставить со следующей шкалой:

Количество баллов	Оценка
0-5	2 неудовлетворительно
6-9	3 удовлетворительно
10-12	4 хорошо
13-15	5 отлично

Требование к оборудованию: Альбомный лист А-4, художественные материалы по выбору ученика.

Рубежный контроль

Форма работы: Тест.

Время выполнения работы: 20 минут. Для инструктажа обучающихся отводится дополнительные 3-5 минут.

1. Запишите цвета радуги по порядку (голубой, фиолетовый, красный, синий, зелёный, жёлтый, оранжевый).

2. Какая группа цветов основная:

- а) оранжевый, фиолетовый, голубой;
- б) синий, оранжевый, бежевый;
- в) синий, красный, жёлтый.

3. Запишите, какой цвет получится при смешении красок:

- а) синий + жёлтый = _____
- б) красный + синий = _____
- в) красный + жёлтый = _____

4. Перечислите тёплые цвета

5. Объёмное изображение, существующее в реальном пространстве называется:

- а) графика
- б) скульптура
- в) живопись

6. Что такое цветовой круг?

- а) размещение кисточек
- б) расположение цветов по порядку
- в) смешение красок

7. Кто автор картины «Грачи прилетели»?

- а) А. Саврасов
- б) В. Васнецов
- в) И. Шишкин

8. Какой жанр передаёт искусство чёрного и белого, но не исключает и применение цвета?

- а) скульптура
- б) графика

9. Какой жанр переводится как «мёртвая натура»?

- а) натюрморт
- б) портрет

10. Изображение лица человека это – _____

11. Найди соответствие. Соедини буквы с цифрами.

- | | |
|------------------------------------|----------------|
| а) изображение человека | 1) архитектура |
| б) изображение природы | 2) натюрморт |
| в) изображение «неживых предметов» | 3) портрет |
| г) лепка животных и человека | 4) пейзаж |
| | 5) скульптура |

12. Подчеркни музеи изобразительного искусства.

- а) Эрмитаж
- б) Цирк

- в) Третьяковская галерея
- г) Русский музей
- д) Кинотеатр

13. В. Васнецов это –

- а) писатель
- б) художник
- в) артист

14. Искусство изменения внешности.

- а) маска
- б) грим
- в) костюм

15. Как называют кукол, которых приводят в движение за нити?

- а) перчаточными
- б) тростевыми
- в) марионетками

Ключи к ответам.

1. красный, оранжевый, желтый, зелёный, голубой, синий, фиолетовый
2. в) синий, красный, жёлтый.
3. зелёный, фиолетовый, оранжевый
4. красный, оранжевый, желтый
5. б) скульптура
6. б) расположение цветов по порядку
7. а) А. Саврасов
8. б) графика
9. а) натюрморт
10. портрет
11. а-3; б-4; в-2; г-5.
12. а) Эрмитаж
в) Третьяковская галерея
г) Русский музей
13. б) художник
14. б) грим
15. в) марионетками

Результаты за выполнение тестового задания:

- Оценка «5» - если ученик набрал 14 - 15 баллов
- Оценка «4» - если ученик набрал 10 - 13 баллов
- Оценка «3» - если ученик набрал 5 - 9 баллов
- Оценка «2» - если ученик набрал 0 - 5 баллов

Итоговый контроль

Форма работы: тест и практическая творческая работа.

Время выполнения работы: 40 минут. Для инструктажа обучающихся отводится дополнительные 3-5 минут.

№	Планируемые результаты	Умения	Уровень сложности (БУ, ПУ)	Тип задания (ВО, КО, РО)	Кол-во баллов

1	Использовать выразительные средства изобразительного искусства: композицию, форму, ритм, линию, цвет, объем, фактуру; различные художественные материалы для воплощения собственного художественного замысла	Определять художественные материалы для наиболее выразительного художественного замысла	БУ	КО	16
2	Различать основные виды пластических искусств, понимать их специфику.	Различать произведения разных видов пластических искусств, понимать их специфику.	БУ	КО	16
3	Различать жанры пластических искусств, понимать их специфику.	Различать произведения основных жанров пластических искусств, понимать их особенности.	БУ	КО	16
4	Приводить примеры ведущих художественных музеев России и художественных музеев своего региона.	Приводить примеры ведущих художественных музеев России	БУ	РО	16
5	Приводить примеры художественных музеев своего региона	Приводить примеры художественных музеев своего региона	БУ	ВО	16
6	Различать известные народные промыслы России, определять элементы росписи и цветовую гамму, свойственную каждому промыслу.	Различать известные народные промыслы России, определять элементы росписи и цветовую гамму, свойственную каждому промыслу.	БУ	РО	16
7	Различать основные и составные, теплые и холодные цвета; изменять их эмоциональную напряженность с помощью смешивания с белой и черной красками;	Понимать, с какой целью художники используют в своих картинах основные и составные, теплые и холодные цвета, смешения хроматических цветов с белой и черной красками.	БУ	РО	16
8	использовать их для передачи художественного замысла в собственной учебно-творческой деятельности.	Различать основные и составные, теплые и холодные цвета и использовать их для передачи художественного замысла в собственной учебно-творческой деятельности.	БУ	РО	26
ДОПОЛНИТЕЛЬНАЯ ЧАСТЬ					
9	Наблюдать, сравнивать, сопоставлять и анализировать пространственную форму предмета, изображать предметы различной формы; использовать простые формы для создания выразитель-	Использовать простые формы для создания выразительных образов в живописи, скульптуре, графике, художественном конструировании	ПУ	РО	36

ных образов в живописи, скульптуре, графике, художественном конструировании				
---	--	--	--	--

Основная часть

1. Выбери художественный материал для создания выразительного образа праздничного салюта, цветов в вазе, морского пейзажа, макета театра, зимнего пейзажа, дерева. Соедини стрелками художественный материал и изображаемый образ.

Художественные материалы	↔	Изображаемый образ
Карандаш		Праздничный салют
Бумага, ножницы, клей		Цветы в вазе
Пастель		Морской пейзаж
Фломастер, уголь		Макет театра
Пластилин		Зимний пейзаж
Гуашь		Дерево

2. Рассмотрите репродукции, расположенные на доске. Определите, к каким видам пластических искусств они относятся. Запишите рядом с названием вида искусства номер репродукции, относящейся к данному виду.

Живопись Графика Скульптура Архитектура ДПИ

3. Рассмотрите репродукции, расположенные на доске. Определите, к каким жанрам изобразительного искусства они относятся. Запишите рядом с названием жанра номер репродукции, относящийся к жанру.

пейзаж	натюрморт	портрет

4. В России много художественных музеев. Назови два из них, в которых наиболее представлены шедевры мирового и российского искусства. Запиши, в каком городе они находятся

5. Отметь название главного художественного музея своего региона.

Эрмитаж

Государственный музей изобразительных искусств

Исторический музей

Русский музей

6. Рассмотрите репродукции, расположенные на доске. Определите, к какому народному промыслу они относятся. Запишите рядом с названием промысла номер репродукции, относящийся к промыслу.

Гжель	Хохлома	Городец	Дымка





7. Рассмотрите репродукцию картины А. К. Саврасова «Грачи прилетели». Определите, какие цвета преобладают в картине – теплые или холодные? Как ты думаешь, какое настроение хотел передать художник?


8. Создай мазками кисти цветовую гамму на основе теплой или холодной палитры. Например, для одной из композиций в теплых тонах: «Жаркий день», «Путешествие в Африку», «Караван в пустыне». Или для одной из композиций в холодных тонах: «Среди льдов Антарктиды», «Дождливый вечер», «Утренний туман».

Дополнительная часть

9. Рассмотрите натюрморт из трех предметов различной формы. Проанализируй геометрическую форму каждого предмета. Нарисуй (слепа) этот натюрморт с натуры, создавая выразительные образы изображаемых предметов.

Пояснение к оценке заданий (правильные ответы и количество баллов)

Основная часть																							
№ задания	Ответы	Оценивание																					
1. Определять художественные материалы для наиболее выразительного художественного замысла	<table border="1"> <tr> <td>Художественные материалы</td> <td>↔</td> <td>Изображаемый образ</td> </tr> <tr> <td>Карандаш</td> <td>↗</td> <td>Праздничный салют</td> </tr> <tr> <td>Бумага, ножницы, клей</td> <td>↘</td> <td>Цветы в вазе</td> </tr> <tr> <td>Пастель</td> <td>↖</td> <td>Морской пейзаж</td> </tr> <tr> <td>Фломастер, уголь</td> <td>↗</td> <td>Макет театра</td> </tr> <tr> <td>Пластилин</td> <td>↘</td> <td>Зимний пейзаж</td> </tr> <tr> <td>Гуашь</td> <td>↖</td> <td>Дерево</td> </tr> </table>	Художественные материалы	↔	Изображаемый образ	Карандаш	↗	Праздничный салют	Бумага, ножницы, клей	↘	Цветы в вазе	Пастель	↖	Морской пейзаж	Фломастер, уголь	↗	Макет театра	Пластилин	↘	Зимний пейзаж	Гуашь	↖	Дерево	Правильно соединены стрелками виды художественной деятельности и художественный материал (не менее 7 стрелок из 12 возможных).
Художественные материалы	↔	Изображаемый образ																					
Карандаш	↗	Праздничный салют																					
Бумага, ножницы, клей	↘	Цветы в вазе																					
Пастель	↖	Морской пейзаж																					
Фломастер, уголь	↗	Макет театра																					
Пластилин	↘	Зимний пейзаж																					
Гуашь	↖	Дерево																					
2. Различать произведения разных видов пластических искусств, понимать их специфику.	 Живопись-5  Скульптура-3  Архитектура -1  Графика-4	Правильно определено не менее 4 репродукций																					

	 ДПИ-2				
3. Различать произведения основных жанров пластических искусств, понимать их особенности.	пейзаж 3,5	натюрморт 4,7	портрет 1,2,6	Правильно определено не менее четырех репродукций	
4. Приводить примеры ведущих художественных музеев России и своего региона	Эрмитаж, Русский музей - Санкт-Петербург; Третьяковская галерея, музей им. А.С. Пушкина – Москва;			Названы два ведущих музея России и города, в которых они находятся;	
5. Приводить примеры художественных музеев своего региона	<input type="checkbox"/> Эрмитаж <input checked="" type="checkbox"/> Государственный музей изобразительных искусств <input type="checkbox"/> Исторический музей <input type="checkbox"/> Русский музей			Назван крупный музей художественный музей региона.	
6. Различать известные народные промыслы России, определять элементы росписи и цветовую гамму, свойственную каждому промыслу.	Гжель 1,8	Хохлома 2,4	Городец 3,6	Дымка 5,7	Правильно определено не менее пяти репродукций
7. Понимать, с какой целью художники используют в своих картинах основные и составные, теплые и холодные цвета, смешения хроматических цветов с белой и черной красками	В картине преобладают холодные цвета. Это, наверное, связано с тем, что художник хотел показать раннюю весну, когда снег еще не растаял.			Правильно определен цвет, преобладающий в картине; высказано допустимое предположение о причинах использования данной цветовой гаммы	
8. Различать основные и составные, теплые и холодные цвета и использовать их для передачи художественного замысла в собственной учебно-творческой деятельности	1) художественный материал выбран соответственно замыслу; 2) размещение на листе правильное (размер фигур и их местоположение соответствует размеру листа)- для работы, выполненной на плоскости; 3) образ достаточно выразителен.			правильно использован художественный материал; выбор цвета отвечает теплой или холодной гамме в соответствии с выбранной темой	
Максимум возможных баллов за работу				9 б.	
Суммируются набранные баллы				— б.	

Процент выполнения заданий базового уровня высчитывается по формуле	$БУ = \frac{\text{кол-во набранных баллов}}{\text{на макс. возможных баллов}} \times 100\%$
Качество выполнения заданий основной части	0-5 б - 0ур. 6-9 б - 1ур.

4 класс

Перечень элементов предметного содержания

Код	Описание элементов предметного содержания
1.1	Тёплые и холодные цвета, основные и составные
1.2	Жанры изобразительного искусства
1.3	Понятие «натюрморт», «пейзаж»
1.4	Понятие «силуэт», «орнамент»
1.5	Последовательность рисования шара
1.6	Художники - портретисты
1.7	Декоративно –прикладное искусство (народные художественные промыслы)

Перечень элементов метапредметного содержания, проверяемых на контрольной работе

Код	Описание элементов метапредметного содержания
2.1	Умение распознавать тёплые и холодные, основные и составные цвета (познавательное УУД)
2.2,23	Умение распознавать жанры изобразительного искусства (познавательные УУД)
2.4	Умение распознавать художественно- выразительные средства (познавательное УУД)
2.5	Знать последовательность рисования шара (познавательное УУД)
2.6	Умение различать художников разных жанров (познавательное УУД)
2.7	Умение распознавать народные художественные промыслы (познавательные УУД)

Перечень требований к уровню подготовки обучающихся в 4 классе

Код	Описание требований к уровню подготовки обучающихся
3.1	Распознавать тёплые и холодные, основные и составные цвета (базовый уровень)
3.2,3.3	Различать жанры изобразительного искусства (базовый уровень)
3.4	Знать художественно- выразительные средства (базовый уровень)
3.5	Знать последовательность рисования шара (базовый уровень)
3.6	Знать художников разных жанров (базовый уровень)
3.7	Знать народные художественные промыслы (базовый)

Спецификация КИМ

для проведения итоговой контрольной работы

Предмет: «изобразительное искусство» 4 класс

Вид контроля: итоговый

Назначение контрольной работы: оценить уровень освоения знаний каждым учащимся 4 класса по предмету «изобразительное искусство».

Содержание контрольных измерительных заданий определяется содержанием рабочей программы учебного предмета «изобразительное искусство», а также содержанием учебника по изобразительному искусству. Контрольная работа состоит теоретической части. В теоретическую часть входят 7 заданий базового уровня.

Распределение заданий по уровням сложности, проверяемым элементам предметного, метапредметного содержания, уровню подготовки, типам заданий и времени выполнения.

№ задания	уровень	Что проверяется	Тип задания	Примерное время выполнения
-----------	---------	-----------------	-------------	----------------------------

1	Базовый	1.1, 2.1, 3.1	Соединить стрелками	6 мин.
2	Базовый	1.2, 2.2, 3.2	Записать ответ	6 мин
3	Базовый	1.3, 2.3, 3.3	Выбрать правильный ответ	6 мин
4	Базовый	1.4; 2.4, 3.4	Выбрать правильный ответ	5 мин.
5	Базовый	1.5, 2.5, 3.5	Определить последовательность (расставить цифры)	6 мин
6	Базовый	1.6, 2.6, 3.6	Записать ответ	6 мин
7	Базовый	1.7, 2.7, 3.7	Соединить стрелками	5 мин

На выполнение 7 заданий отводится 40 минут. Контрольная работа составляется в 2-х вариантах. Каждому учащемуся предоставляется распечатка заданий.

Контрольная работа за каждое задание оценивается по двухбалльной системе (+, -).

№ задания	Количество баллов
Теоретическая часть	
1	+ правильный ответ - неправильный ответ
2	+ правильный ответ - неправильный ответ
3	+ правильный ответ - неправильный ответ
4	+ правильный ответ - неправильный ответ
5	+ правильный ответ - неправильный ответ
6	+ правильный ответ - неправильный ответ
7	+ правильный ответ - неправильный ответ
Итого	7 баллов

Оценивание работы:

За каждый правильный ответ ученик получает 1 балл.

менее 3 баллов – «2»

3 балла – «3»

4 – 5 баллов – «4»

6 -7 баллов – «5»

Показатели уровня освоения каждым обучающимся 4 класса определены в таблице 3.

Таблица 3.

Код требования к уровню подготовки	№ задания контрольной работы	Предметный результат не сформирован	Предметный результат сформирован на базовом уровне	Предметный результат сформирован на повышенном уровне
3.1, 3.2, 3.4, 3.5, 3.6, 3.7	1, 2, 3, 4, 5, 6, 7	Выполнено менее 3 заданий	Выполнено 3 задания	Выполнено 4 – 7 заданий

Показатели сформированности у обучающихся 4 класса метапредметных умений

Код метапредметного результата	№ задания	Продемонстрировал сформированность	Не продемонстрировал сформированность
--------------------------------	-----------	------------------------------------	---------------------------------------

2.1,2.2,2.3,2.4,2.5,2.6,2.7	1,2,3,4,5,6,7,	Выполнено 3 – 7 заданий	Выполнено менее 3 заданий
-----------------------------	----------------	-------------------------	---------------------------

Итоговая контрольная работа

1 - вариант

Итоговый тест по предмету «Изобразительное искусство» 4 класс

1. Какие краски, цвета называют тёплыми, а какие – холодными? (Укажи стрелками)

тёплые **холодные**

красный жёлтый голубой оранжевый синий фиолетовый зелёный

2. Какие жанры живописи ты знаешь? (Напиши 2-3 названия)

3. Выбери правильный ответ для продолжения фразы:

Натюрморт – это ...

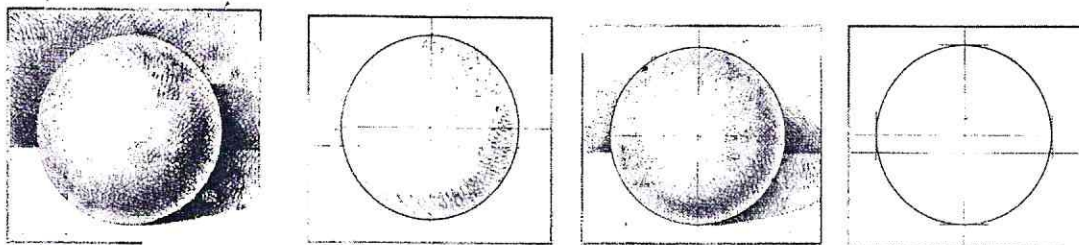
- а) изображение какой-либо местности, картин природы;
- б) изображение человека или группы людей;
- в) изображение предметов обихода, цветов, плодов

4. Выбери правильный ответ для продолжения фразы:

Очертание предмета, подобное его тени – это ...

- а) композиция;
- б) силуэт;
- в) штрих

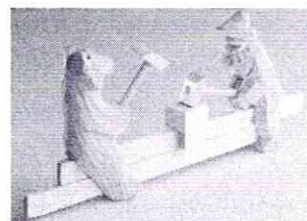
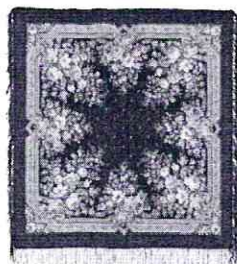
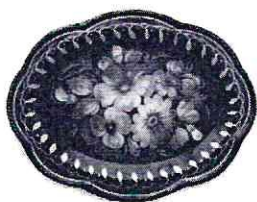
5. Расставь цифры от 1 до 4, определив последовательность рисования шара:



6. Назовите 1-2 знаменитых художников-портретистов

7. Соедини карточки с элементами народного искусства и их названия:

Павловопосадские платки	Богородские игрушки	Жостовские подносы	Резьба по дереву
-------------------------	---------------------	--------------------	------------------



ОТВЕТЫ:

1. Какие краски, цвета называют тёплыми, а какие – холодными? (Укажи стрелками) 3 балла

тёплые - красный, жёлтый, оранжевый, зелёный
холодные – голубой, синий, фиолетовый, зелёный

2. Какие жанры живописи ты знаешь? (Напиши 2-3 названия)

Натюрморт, портрет, пейзаж,

3. Выбери правильный ответ для продолжения фразы:

Натюрморт – это...

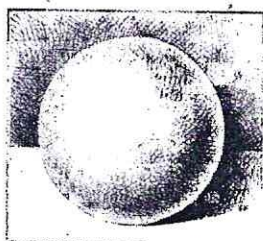
- а) изображение какой-либо местности, картин природы;
- б) изображение человека или группы людей;
- в) изображение предметов обихода, цветов, плодов**

4. Выбери правильный ответ для продолжения фразы:

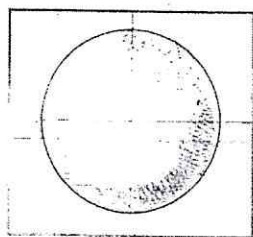
Очертание предмета, подобное его тени – это...

- а) композиция;
- б) силуэт;**
- в) штрих

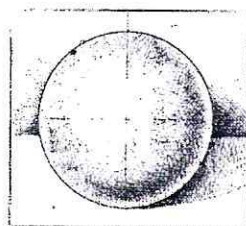
5. Расставь цифры от 1 до 4, определив последовательность рисования шара:



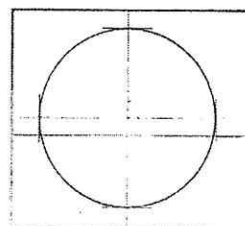
4



2



3



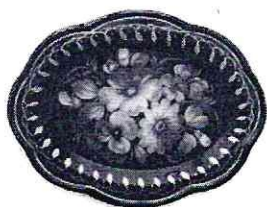
1

6. Назовите 1-2 знаменитых художников-портретистов

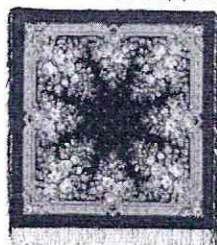
___ Тропинин В., Репин И., Рокотов Ф, Крамской И., Брюллов К. ___

7. Соедини карточки с элементами народного искусства и их названия:

Жостовские подносы



Павловопосадские платки



Резьба по дереву



Богородские игрушки

